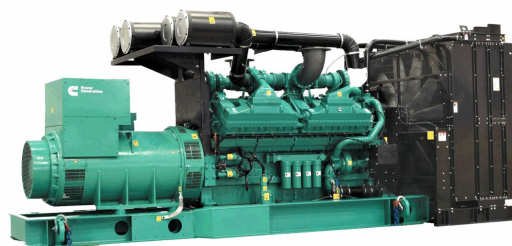


## Дизельный генератор MVAE 2750CO A

### Общие характеристики

Назначение	Data Center	Варианты исполнения	6.3kV/10.5kV /13.8kV
Мощн. в режиме DC (кВт)	2000	Мощн. в режиме DC (кВА)	2500
Мощн. основная PRP (кВт)	2000	Мощн. основная PRP (кВА)	2500
Мощн. резерв. LTP (кВт)	2200	Мощн. резерв. LTP (кВА)	2750
Частота (Гц)	50	Сила тока ГУ (А max)	4000
Кэфф. мощности (cos φ)	0.8	Количество фаз	Три
Напряжение (В)	400/230	Автомат защиты	Да
Запуск	Электро	Подготовка для автомата защиты	Да



### Характеристики двигателя

Марка двигателя	Cummins	Модель двигателя	QSK60-G23
Тип двигателя	Атмосферный	Мощность двиг. (кВт)	2388
Мощность двиг. (лс)	3202	Количество цилиндров	16
Диаметр и ход поршня (мм)	259 X 190	Объем двигателя (л)	60.2
Регулировка скорости вращения	Электронная	Точность регулировки (%)	0.5
Охлаждение	Жидкостное	Топливо	Дизель
Останов при низком уровне масла	Да	Стартовое напряжение (В)	24
Расположение цилиндров	V-образное	Впуск	Турбонаддув с охлаждением
Топливоподача	Механическая		

### Расход топлива

Расход топл. при 25% нагруз. (л/ч)	284.9	Расход топл. при 50% нагруз. (л/ч)	404.2
Расход топл. при 75% нагруз. (л/ч)	496.5		

### Панель управления

Панель управления	Deersea7320	Панель управления (опция)	ComAp
Интерфейс	ЖК экран	Основной режим работы	Контроль сети (AMF)
Режим запуска ГУ	Ручной/Авто	Зарядное устройство	Да
Защита от перегрузки	Да	Защита по уровню топлива	Да
Вольтметр, Частотомер, Амперметр	Да	Кнопка аварийной остановки	Да
Удаленный старт (RS)	Да	Параллельная работа	Нет

### Характеристики альтернатора

Марка альтернатора	Leroy Somer	Модель альтернатора	LSA52.3L12
Варианты исполнения	6.3kV/10.5kV /13.8kV	Технология	Бесщеточный
Тип возбуждения	AREP + PMI	Модель регулятора	D550
Точность регулировки (%)	± 0.5 %	Класс защиты	IP23
Класс изоляции	H	Тип соединения	Звезда
Напряжение (В)	400	Коэффициент мощности	0.8

### Технологические жидкости и элементы двигателя

Объем масла (л)	397	Тип охлаждающей жидкости	Антифриз
Объем охлаждающей жидкости (л)	509	Воздушный фильтр	Картридж бумажный
Ёмкость АКБ (Ач)	2	Количество АКБ	Необслуживаемые, 12В
Тип и напряжение АКБ (В)	Фильтр-сепаратор		

### Особенности конструкции

Габариты, ДхШхВ (мм)	6288 x 2590 x 2868	Вес Нетто (кг)	13650
Уровень шума, 7м (дБА)	120		

\*Производительность указана при температуре 25 °С, высоте 1-1000 м. над уровнем моря, относит. влажность 30%, атмосфер. давление 100 кПа (1 бар). На линейной и нелинейной нагрузке по правилам ISO 8528-1, ISO 3046, EN 60034-1. Расходы топлива номинальные, к удельному весу 0,850 кг/л. Значения шума ±5% относятся к замерам в открытом поле по ISO 3746. Указанная мощность DC соответствует топологии Uptime Institute Tier III и Tier IV.

PRP: мощность, доступная для ограниченного кол-ва часов в год для использования с переменной нагрузкой, в соответствии с ISO 8528-1.  
LTP: мощность, доступная для использования в экстренных ситуациях при переменной нагрузке, в соответствии с ISO 8528-1. Перегрузка не допускается.

\*Производитель может вносить изменения в модель, технические характеристики, цвет, оборудование и аксессуары без предварительного уведомления.

